

Pourquoi se référencer comme entreprise ouverte aux immersions ?



Faites connaître vos métiers et votre environnement de travail



Évaluez les candidats potentiels en situation professionnelle réelle



Pré-sourcez des profils invisibles en cas de recrutement classique



Renforcez une démarche inclusive au sein de vos équipes



Rendez-vous sur :
<https://immersion-facile.beta.gouv.fr/etablissement>



immersion facilitée

Plateforme de l'inclusion

Retrouvez « Immersion Facilitée » sur votre smartphoonee



Ou rendez-vous sur :
<https://immersion-facile.beta.gouv.fr/>



**L'immersion professionnelle,
la meilleure façon de faire émerger
de nouveaux talents !**

Contribuez au succès de reconversions professionnelles en ouvrant vos entreprises. Permettez à des profils motivés de découvrir le métier de leur choix, en conditions réelles auprès des professionnels en activité et identifiez celui qui pourrait venir renforcer votre équipe.

Qu'est-ce qu'une immersion professionnelle ?

(période de mise en situation en milieu professionnel - PMSMP)



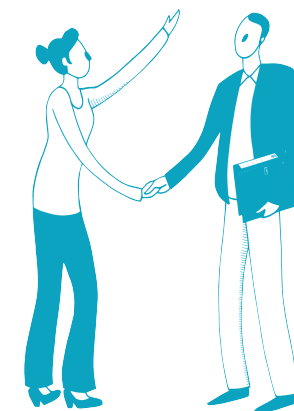
- C'est une **période courte et non rémunérée** en entreprise.
- Cela permet de **découvrir un métier** et un environnement de travail tout en vérifiant des compétences et aptitudes auprès d'un professionnel en activité.
- Le bénéficiaire **conserve son statut initial** et est couvert par un prescripteur (Pôle emploi, Cap Emploi, Mission Locale, etc.) grâce à la signature d'une convention.

L'immersion facile, comment ça fonctionne ?

- 1 **Sélectionnez les métiers** pour lesquels votre entreprise peut accueillir en immersion et précisez un contact "réfèrent immersion professionnelle".
- 2 **Recevez les demandes** des candidats à la recherche d'opportunités d'immersion.
- 3 **Initiez la convention avec le candidat.** Une fois validée, l'immersion professionnelle pourra commencer.



Quels problèmes rencontrez-vous aujourd'hui ?



...pour les candidats ?
Il est difficile d'essayer un nouveau métier

89% des demandeurs d'emploi assurent avoir cherché une entreprise d'accueil seuls ou avoir fait appel à leur réseau.

...pour les entreprises ?
Il est difficile de découvrir de nouveaux talents

81% des employeurs utilisant l'immersion professionnelle déclarent qu'ils cherchent à repérer un futur collaborateur.

Immersion Facilitée
est une réponse à ces problèmes !